

Cuisson à haut rendement Sauteuse basculante, électrique, 100L, profil hygiénique, pose libre

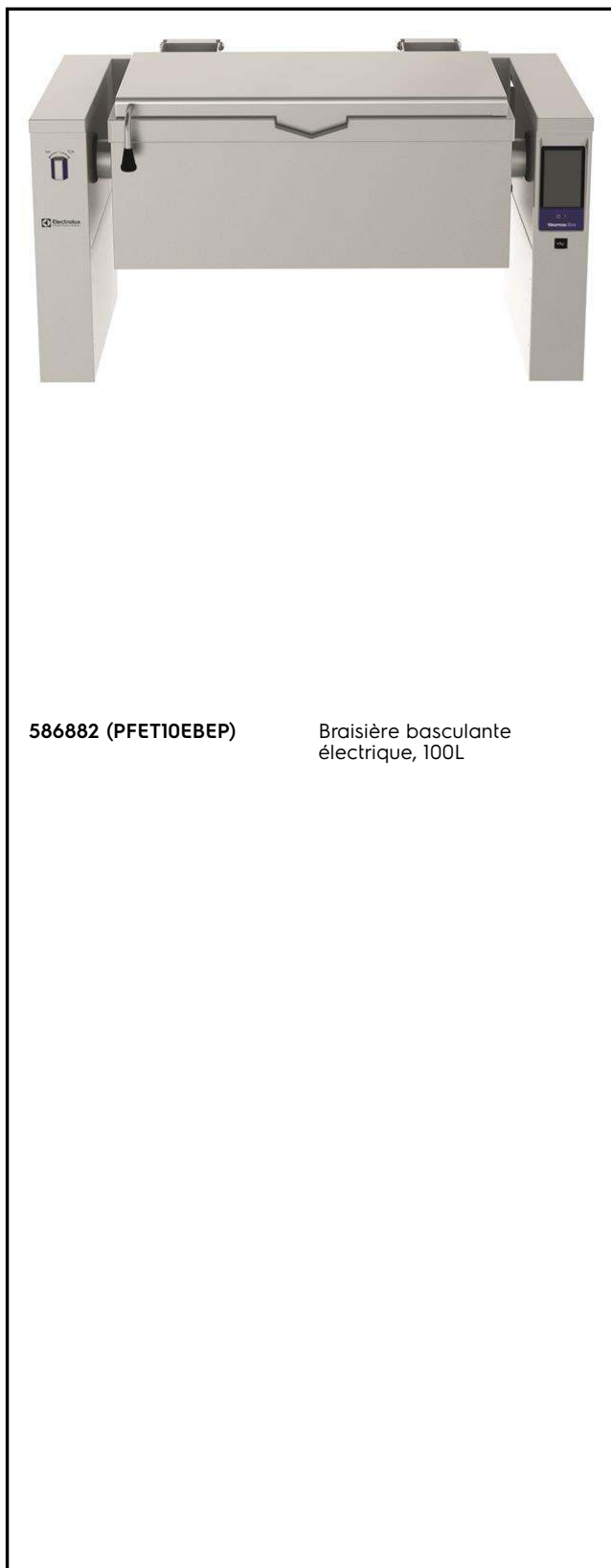
REPÈRE # _____

MODELE # _____

NOM # _____

SIS # _____

AIA # _____



586882 (PFET10EBEP)

Braisière basculante
électrique, 100L

Caractéristiques principales

- Cuve compatible GN.
- Surface de cuisson facile à nettoyer grâce au angles à large rayon,
- Système de chauffe par "thermobloc" pour une distribution optimale de la chaleur et une meilleure stabilité à haute température.
- Fond de cuve avec deux zones de chauffe réglables individuellement, chacune avec un capteur de température.
- Indice de protection IPX6
- Des capteurs de température permettent un contrôle efficace de la température: l'alimentation en énergie est fournie en fonction des besoins pour maintenir la valeur de la température de consigne sans la dépasser.
- La répartition optimale de la chaleur dans la nourriture fournit les meilleurs résultats de cuisson en termes de goût, de couleur, de consistance et conservation des vitamines,
- Cuve basculante motorisée, avec "SOFT STOP". Vitesse d'inclinaison réglable avec précision. La cuve peut être inclinée de plus de 90 ° pour faciliter le vidage et les opérations de nettoyage .
- Sonde intégrée pour un contrôle précis du processus de cuisson
- Aucun dépassement des températures de cuisson demandées, réaction rapide.
- Prise USB permettant la mise à jour du logiciel, de télécharger des recettes ou des données HACCP
- Appareil de cuisson multifonctions utilisé pour la rotir, braiser, mijoter, bouillir, cuire sous pression et à la vapeur.
- Connectivité prête pour un accès en temps réel aux appareils connectés (nécessite 922748 en option - contactez la société pour plus de détails).

Construction

- Habillage extérieur et châssis interne en acier inoxydable 1.4301 (AISI 304).
- Surface polyvalente de cuisson anti-adhésive de 18 mm d'épaisseur: 3 mm d'acier inox grenailé 1.4404 (AISI 316L), laminé sur acier doux 15mm.
- Couvrecle doublé et isolé en acier inox 1.4301 (AISI 304) monté sur une charnière maintenant le couvercle ouvert dans toutes les positions,
- Fond de cuve en acier inoxydable AISI 316L, bi-métal épaisseur 18 mm majoré de 15 mm de bloc de chauffage soudée au fond de la cuve La surface est résistante aux déformations et insensible aux chocs thermiques.

APPROBATION: _____

- Robinet mélangeur eau chaude/eau froide en option.
- Poignée isolante avec surface antidérapante.
- Panneau de commande incliné "Touch" monté à l'avant avec boîtier embouti en retrait, intègre des fonctions d'affichage auto-explicatives qui guident l'opérateur tout au long du processus de cuisson: affichage simultané de la température réelle et de consigne ainsi que le temps de cuisson réglé et le temps de cuisson restant, horloge en temps réel, contrôle "SOFT" pour le chauffage doux pour la nourriture délicate, 9 niveaux de puissance pour mijotage de doux à forte ébullition; minuterie pour départ différé, message d'erreur pour le dépannage rapide.
- Possibilité d'enregistrer des recettes en simple ou multiples phases avec des températures différentes,
- Présence réduite de petits espaces pour faciliter le nettoyage des côtés dans le respect des normes d'hygiène les plus strictes.
- Peut être prédisposé pour un raccordement à un optimiseur d'énergie ou une système de surveillance (option),
- Recyclable à 98%, emballages exempts de substances toxiques
- Habillage extérieur en acier inoxydable 1.4301 (AISI 304).

Développement durable



- Isolation thermique de haute qualité de la cuve permettant d'économiser de l'énergie et de maintenir une température ambiante basse.

Accessoires inclus

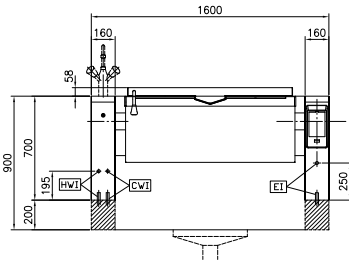
- 1 X Dosseret (longueur 1600mm) pour PNC 912188 élément basculant - Montage usine
- 2 X Plaque + 2 pieds, 200mm pour PNC 912488 élément basculant
- 1 X Kit de fermeture arrière pour PNC 912708 éléments basculants - adossé 1600mm
- 1 X Kit raccordement sur optimiseur PNC 912737 contact sec
- 1 X Robinet mélangeur type KWC 2 PNC 913567 boutons, col de cygne 600 mm

Accessoires en option

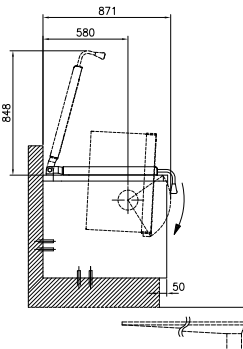
- Passoire pour marmites BOT & BON PNC 910053 80L
- Racleur pour tamis à gnocchis pour PNC 910058 marmite et braisière
- Petite pelle perforée pour braisière PNC 911577 (PFEN/PUEN)
- Petite pelle pour braisière (PFEN/ PNC 911578 PUEN)
- - NOT TRANSLATED - PNC 912460
- - NOT TRANSLATED - PNC 912468
- - NOT TRANSLATED - PNC 912469
- Prise de courant SCHUKO 16/A 230V PNC 912470 montée en usine
- PRISE ELECTRIQUE SWISS TYPE-23 PNC 912471 16A 230V

- PRISE ELECTRIQUE SWISS TYPE-23 16A PNC 912472 400V
- Prise d'alimentation intégrée (Schuko), PNC 912473 16A, IP55, noire - montée en usine
- - NOT TRANSLATED - PNC 912474
- - NOT TRANSLATED - PNC 912475
- - NOT TRANSLATED - PNC 912476
- Prise d'alimentation intégrée, TYP25, PNC 912477 16A/400V, IP54, rouge-blanc - montée en usine
- PANNEAU PLINTHE PROT BASC PNC 912479 MONTAGE USINE
- Socle inox pour éléments basculants - PNC 912494 adossé
- Socle inox pour éléments basculants - PNC 912496 central
- Rail de connection avec dosseret PNC 912498 850mm
- Cadre de suspension GN1/1 pour PNC 912709 braisières basculantes
- Doseur volumétrique (eau chaude et PNC 912735 froide) pour élément basculant-Montage usine
- Kit de fermeture arrière pour éléments PNC 912748 basculants - central 1600mm
- Panneau arrière inférieur pour élément PNC 912772 basculant central
- Arrêt d'urgence PNC 912784
- - NOT TRANSLATED - PNC 913431
- - NOT TRANSLATED - PNC 913432
- Robinet mélangeur type KWC 2 PNC 913567 boutons, col de cygne 600 mm
- Robinet 1 levier pour PXXT PNC 913568
- - NOT TRANSLATED - PNC 913577

Avant

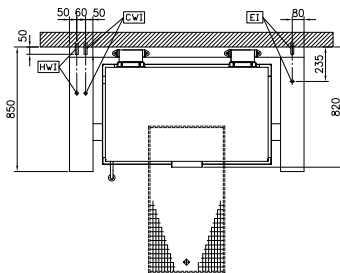


Côté



CWII = Raccordement eau froide
 EI = Connexion électrique
 HWI = Raccordement eau chaude

Dessus



Électrique

Voltage :

586882 (PFET10EBEP)

400 V/3N ph/50/60 Hz

Total Watts :

20.6 kW

Installation

Type d'installation

Sur socle cimenté

Informations générales

Configuration :

Rectangulaire;Basculante

Température de fonctionnement MINI :

50 °C

Température de fonctionnement MAXI :

250 °C

Largeur cuve rectangulaire :

1050 mm

Hauteur cuve rectangulaire :

169 mm

Profondeur cuve rectangulaire :

558 mm

Largeur extérieure

1600 mm

Profondeur extérieure

850 mm

Hauteur extérieure

700 mm

Poids net :

240 kg

Capacité utile :

76 lt

Mécanisme de basculement

Auto.

Couvercle double enveloppe

✓

Type de chauffe

Direct